


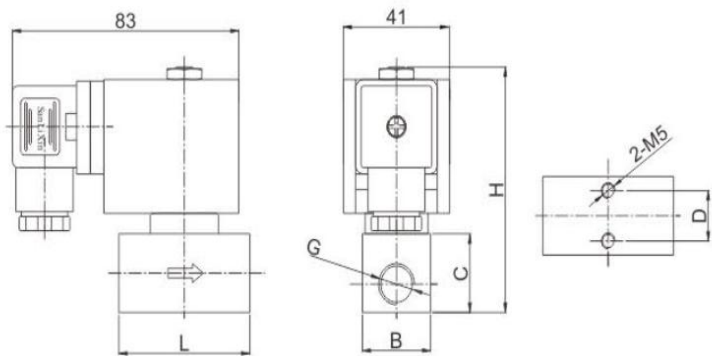
1			2	3	4	5	6	7	8
SC78 型			线圈类型	电压	密封材料	阀体材质类型	连接方式	流量通径	其它选配
S	C	78	M	A20	T	32	03	08	
S: 专用型	C: 常闭	78: 小型低功耗超高压	M=低功耗塑封接线盒式(注:接线盒必须配防浪涌接线盒)	A20=AC220V AC230V A10=AC110V AC120V D24=DC24V  其他电压可以定制	N=NBR 丁腈橡胶 E=EPDM 三元乙丙 V=VITON 氟橡胶 T=PTFE 聚四氟乙烯  注: 100kgf/cm <sup>2</sup> 以下选用橡胶, 100-200 kgf/cm <sup>2</sup> 选用 PTFE	32=304 不锈钢 浇铸  33=316 不锈钢 浇铸	02=1/4'' 03=3/8'' 04=1/2''	06=6.0 08=8.0 10=10.0	L=带灯接线盒 N=美标 NPT 连接 空缺代表 G 螺纹  其他螺纹可以定制

M 型低功耗线圈参数表

电压	功率		电流		所配电磁阀流量孔径 (mm)
AC220V	78VA	4.5VA	350mA	20mA	
AC110V	72VA	5.0VA	660mA	45mA	
DC24V	50W	7.2W	2185mA	350mA	
AC24V	19VA	6.5VA	940mA	310mA	

Φ 6.0 ~ Φ 10.0

外形尺寸图



接口G	L	B	C	D	H
1/8"	48	25	25	16	78
1/4"	48	25	25	16	78
3/8"	50	30	30	20	83
1/2"	58	32	32	20	85

## SC78 型二位三通小型低功耗超高压常闭电磁阀

### 特点:

- 二位三通小型低功耗超高压常闭电磁阀，通电打开，断电关闭
- 产品经特殊设计，功耗为常规产品的四分之一，温升小，体积小，适用范围广，性能稳定
- 产品压力高，寿命长

控制方式：先导式

阀体材质：SS304 不锈钢，SS316 不锈钢

最大耐压：250bar 最大工作压力：0.5~200bar

环境温度：0°C~65°C

安装：按阀体所标流向箭头水平安装。

标准电压：AC：220V/230V/110V，

DC24V AC24V

电压波动：+10%~-10%

防护等级：IP65 100%ED

密封：可选 NBR(N)、EPDM(E)、VITON(V)、PTFE(T)

电气连接：DIN 接线盒(PG11)

介质粘度：20cst



介质：中性液体、中性气体

介质温度：NBR (-10~+80°C)

EPDM (-30~+130°C)

VITON (-20~+150°C)

PTFE (-40~+180°C)

接管尺寸 G	流量 通径 mm	流量 系数 CV	流体压力 范围 (bar)			线圈 配置	功率 (起/保持)		外形尺寸 长×宽×高 L×W×H	重量 KG	订货型号 以下表中电压为 220VAC，阀体材质以 SS304 不锈钢，密封件材 质为聚四氟乙烯
			气体	液体	轻油 ≤20CST		AC 220V	DC 24V			
			AC/DC	AC/DC	DC						
1/8"	6.0	0.8	0.5-200	0.5-200	0.5-200	M	78/4.5	50/7.2	83×41×78	0.57	SC78MA20T320106
1/4"	6.0	0.8	0.5-200	0.5-200	0.5-200	M	78/4.5	50/7.2	83×41×78	0.57	SC78MA20T320206
	8.0	1.0	0.5-200	0.5-200	0.5-200	M	78/4.5	50/7.2	83×41×85	0.92	SC78MA20T320208
	10.0	1.2	0.5-200	0.5-200	0.5-200	M	78/4.5	50/7.2	83×41×85	0.92	SC78MA20T320210
3/8"	6.0	0.8	0.5-200	0.5-200	0.5-200	M	78/4.5	50/7.2	83×41×83	0.65	SC78MA20T320306
	8.0	1.2	0.5-200	0.5-200	0.5-200	M	78/4.5	50/7.2	83×41×85	0.9	SC78MA20T320308
	10.0	1.5	0.5-200	0.5-200	0.5-200	M	78/4.5	50/7.2	83×41×85	0.9	SC78MA20T320310
1/2"	6.0	0.8	0.5-200	0.5-200	0.5-200	M	78/4.5	50/7.2	83×41×85	0.7	SC78MA20T320406
	8.0	1.2	0.5-200	0.5-200	0.5-200	M	78/4.5	50/7.2	83×41×85	0.9	SC78MA20T320408
	10.0	1.5	0.5-200	0.5-200	0.5-200	M	78/4.5	50/7.2	83×41×85	0.9	SC78MA20T320410